



ทัวร์กุ้ยหยาง กุหลาบพันปีเจี๋ย ชากระผิงป่า

- เทศกาลชมชากระ และกุหลาบพันปี
- ตระการตาที่ชากระหมื่นไร่ ณ สวนชากระผิงป่า
- อลังการกุหลาบพันปี ณ อุทยานกุหลาบพันปีเจี๋ย
- อุทยานน้ำตกหวงกว๋อซู่ ใหญ่ที่สุดในจีน
- เมืองโบราณซิงเหยียน 1 ใน 4 เมืองโบราณสวยที่สุดของกุ้ยโจว
- วัดผานหลง ขอพรเสริมดวงธุรกิจและสุขภาพ
- นั่งรถไฟความเร็วสูง 2 เที่ยว

อาหารพิเศษ เปิดอย่างอิสระ



👍 เกี่ยวเพลิน
ไม่เข้า
ร้าน Shop

- ✓ พักโรงแรม 4 ดาว
- ✓ รวมทิปไกด์และพนักงานขับรถ
- ✓ อาหารครบทุกมื้อ
- ✓ รวมบัตรเข้าชมตลอดทริป

อัตราค่าบริการ (บาทต่อท่าน)

วันเดินทาง 2568	ราคาทัวร์ พักห้องละ 2-3 ท่าน	ราคาเด็กอายุตั้งแต่ 2 ปี- ไม่เกิน 12 ปี (มีเตียง)	พักเดี่ยว เพิ่ม
18 – 23 มีนาคม	32,999	32,999	5,000
***** รวมทิปแล้ว และไม่ลงร้านช้อปปิ้ง *****			

รายการท่องเที่ยว

วันที่	รายการทัวร์	อาหาร			โรงแรม
		เช้า	เที่ยง	เย็น	
1	สนามบินสุวรรณภูมิ - สนามบินคุนหมิงฉางสู่ย - สวนซากุระหยวนทอง	✈	✓	✓	DYNASTY INTERNATIONAL HOTEL ★★★★หรือเทียบเท่า
2	คุนหมิง - กวนหลิง - รถไฟความเร็วสูง - อุทยานหวงกั๋วชู่(รวมลิฟท์-รถแบดเตอร์รี่) - เจิ้นหนิง	✓	✓	✓	LING YUE HOTEL ★★★★หรือเทียบเท่า
3	เจิ้นหนิง - ผิงป่า - สวนซากุระผิงป่า(รวมรถแบดเตอร์รี่) - ปี้เจี๋ย	✓	✓	✓	YONG LI HOTEL ★★★★หรือเทียบเท่า
4	อุทยานกุหลาบพันปีปี้เจี๋ย(รวมรถแบดเตอร์รี่) - ปี้เจี๋ย- (รถไฟความเร็วสูง)- กุ้ยหยาง	✓	✓	✓	RAMADA ENCORE HOTEL ★★★★ หรือเทียบเท่า
5	เมืองโบราณซิงเหยียน - รถไฟความเร็วสูง - คุนหมิง - ถนนคนเดินจินปี้ลู่ - POPMART- ชุมประตุม้าทองไก่ มรกต- ตลาดหนานเฉีเยง	✓	✓	✓	DYNASTY INTERNATIONAL HOTEL ★★★หรือเทียบเท่า
6	วัดผานหลง (วัดมังกร) - สนามบินคุนหมิงฉางสู่ย - สนามบินสุวรรณภูมิ	✓	✓	✈	
** รายการทัวร์ข้างต้นอาจมีการสลับปรับเปลี่ยนเพื่อความเหมาะสม **					

- 07.30 น.** พร้อมกัน ณ สนามบินสุวรรณภูมิ อาคารผู้โดยสารขาออกชั้น 4 เคาน์เตอร์สายการบินไชน่าอีสเทิร์นแอร์ไลน์ **CHINA EASTERN AIRLINES (MU)**
- หมายเหตุ : เคาน์เตอร์เช็คอินปิดบริการก่อนเวลาเครื่องออก 60 นาที และไม่มีประกาศเตือนผู้โดยสารขึ้นเครื่อง ดังนั้นผู้โดยสารจำเป็นต้องพร้อม ณ ประตูขึ้นเครื่องก่อนเวลาเครื่องออกอย่างน้อย 45 นาที
- 10.30 น.** ออกเดินทางสู่นครคุนหมิง ประเทศจีนโดยเที่ยวบิน **MU9636** บริการอาหารและเครื่องดื่ม (น้ำหนักกระเป๋าโหลดใต้ท้องเครื่อง ท่านละ 1 ใบ น้ำหนักรวมสูงสุดไม่เกิน 23 กิโลกรัม และถือขึ้นเครื่องได้อีกท่านละ 1 ใบ ไม่เกิน 5 กิโลกรัม)
- 14.00 น.** เดินทางถึง**สนามบินนานาชาติฉางสู่ย (CHANGSHUI INTERNATIONAL AIRPORT)** เมืองคุนหมิง (เวลาท้องถิ่นเร็วกว่าประเทศไทย 1 ชั่วโมง) ผ่านพิธีการตรวจเอกสารการเข้าเมืองแล้ว นำท่านเดินทางไปยัง **สวนซากุระหยวนทง** สวนแห่งนี้เป็นที่นิยมของชาวคุนหมิงที่จะออกมาเยี่ยมชมความงามของดอกซากุระและแครปแอปเปิ้ลกว่า 5,000 ต้น รวมไปถึงดอกปีโกเนีย ที่พากันแบ่งบานสะพรั่งอวดดอกสีชมพูระเรื่อไปทั่วทั้งสวน ในเดือนมีนาคมและเมษายนทุก ๆ ปี



ค่า  บริการอาหารค่ำ ณ ภัตตาคาร

ที่พัก **DYNASTY INTERNATIONAL HOTEL** ระดับ 4 ดาวหรือเทียบเท่า



วันที่สอง

คุณหมิง – รถไฟความเร็วสูง – กวนหลิง – อุทยานหวงกั๋วชู่ (รวมลิฟท์-รถแบตเตอรี่) –
เจิ้นหนิง

101 (B/L/D)

เช้า 101 บริการอาหารเช้า ณ ห้องอาหารของโรงแรม

นำท่านเดินทางไปสู่สถานีรถไฟนครคุณหมิง

08.34 น. ออกเดินทางสู่อำเภอกวนหลิงด้วยรถไฟความเร็วสูง **ระดับที่ 2 ขบวนที่ G2830**

ข้อแนะนำสำหรับการเดินทางด้วยรถไฟความเร็วสูง : แนะนำให้ทุกท่านใช้กระเป๋าสัมภาระขนาด
ไม่เกิน 24 นิ้ว เพื่อความสะดวกต่อการเดินทาง **ไม่มีเจ้าหน้าที่ให้บริการหรือช่วยยกกระเป๋า** ทุก
ท่านต้องดูแลกระเป๋าสัมภาระของตัวเอง

10.37 น. เดินทางถึงอำเภอกวนหลิงแล้ว นำท่านไปยังภัตตาคาร

กลางวัน 101 บริการอาหารกลางวัน ณ ภัตตาคาร

นำท่านเดินทางสู่ **อุทยานหวงกั๋วชู่** ตั้งอยู่ในทางทิศตะวันตกเฉียงใต้ของเมืองอันชุ่น ใกล้กับเมือง
กุ้ยหยาง มณฑลกุ้ยโจว เป็นที่ตั้งของน้ำตกหวงกั๋วชู่ ซึ่งได้ชื่อว่าเป็นน้ำตกที่ใหญ่ที่สุดในประเทศ
จีน ใหญ่เป็นอันดับ 1 ของทวีปเอเชีย และใหญ่เป็นอันดับ 3 ของโลก มีความกว้าง 101 เมตร สูง
ถึง 77.8 เมตร เสียงของน้ำตกดังไปไกลถึง 4 กิโลเมตร น้ำของน้ำตกไหลมาจากแม่น้ำไปซู่ย อีก
หนึ่งความงามที่นักท่องเที่ยวจะได้ชมคือ รุ้ง ที่เกิดจากละอองน้ำที่สะท้อนกับแสงแดด ที่อยู่เหนือ
ทะเลสาบด้านล่างของน้ำตก ทำให้มีทัศนียภาพที่งดงาม ให้ท่านได้อิสระเที่ยวชม เก็บภาพ
ประทับใจตามอัธยาศัย



นำท่านเดินทางสู่ **เจิ้นหนิง** อยู่ในเขตปกครองตนเองเจิ้นหนิงบูยี และแม้ว เมืองอันซุ่น มณฑลกุ้ยโจว
เจิ้นหนิงมีพื้นที่ 1,709 ตารางกิโลเมตร มีเขตปกครอง 15 เมือง 365 หมู่บ้าน มีกลุ่มชาติพันธุ์
อาศัยอยู่ถึง 21 กลุ่ม อาทิเช่น บูยี ฮั่น แม้ว และหุย
ค่ำ **🍷 บริการอาหารค่ำ ณ ภัตตาคาร**
ที่พัก **LING YUE HOTEL** ระดับ 4 ดาวหรือเทียบเท่า



วันที่สาม **เจิ้นหนิง - ผิงป่า - สวนชากุระผิงป่า(รวมรถแบตเตอร์รี่) - ปี้เจี๋ย** **🍷 (B/L/D)**

เช้า **🍷 บริการอาหารเช้า ณ ห้องอาหารของโรงแรม**

นำท่านออกเดินทางสู่ **เมืองผิงป่า** (ใช้เวลาประมาณ 2 ชั่วโมง) อยู่ในเขตเมืองใหม่กุ้ยอันอยู่
ระหว่าง

นครกุ้ยหยางกับเมืองอันซุ่น เป็นเมืองที่ตั้งของ **สวนชากุระผิงป่า** จุดชมวิวดอกชากุระที่ใหญ่ที่สุดในโลก และเป็นแหล่งปลูกชากุระที่ใหญ่ที่สุดในประเทศจีน มีพื้นที่กว่า 1 หมื่นไร่ ปลูกต้นชากุระมากกว่า 7 แสนต้น และยังมีชากุระหลากหลายสายพันธุ์มากที่สุดในโลกจนได้รับการยกย่องว่าเป็นหนึ่งในสวนดอกชากุระที่สวยงามที่สุดในโลก

กลางวัน **🍷 บริการอาหารกลางวัน ณ ภัตตาคาร**

นำท่านเที่ยวชมบรรยากาศสวนชากุระ อันสวยงาม ร่มรื่นด้วยดอกชากุระสีขาวอมชมพูและสีชมพูหวานละมุน โดยทั่วไปดอกชากุระจะเริ่มบานในช่วงต้นเดือนมีนาคมถึงปลายมีนาคม โดยมีทั้งดอกชากุระช่วงต้น ดอกชากุระกลาง และดอกชากุระช่วงปลาย

หมายเหตุ : ดอกชากุระจะบานมากน้อย หรือ ร่วงโรย ขึ้นอยู่กับสภาพอากาศเป็นสำคัญ ซึ่งอยู่นอกเหนือการควบคุมของบริษัทฯ ไม่สามารถการันตีได้ ทั้งนี้บริษัทฯ ได้เลือกช่วงเวลาที่เหมาะสมในการท่องเที่ยว

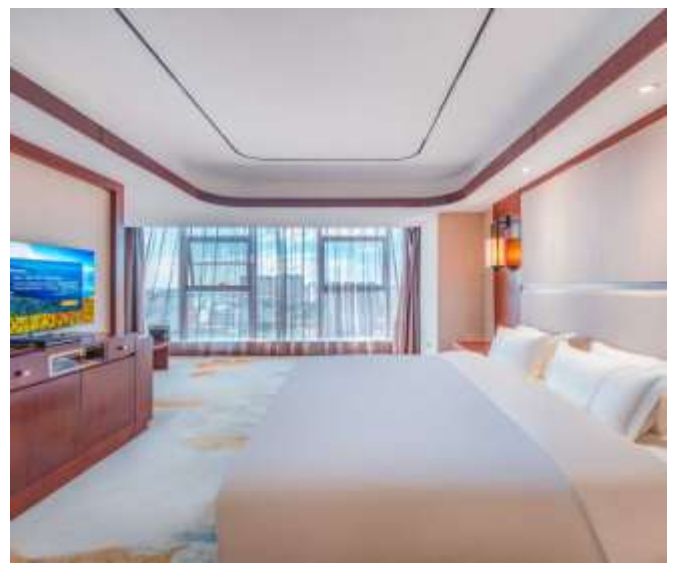


นำท่านเดินทางสู่ **เมืองปี้เจี๋ย** (ใช้เวลาประมาณ 3 ชั่วโมง) เป็นเมืองระดับจังหวัด ของมณฑลกุ้ยโจวมีพื้นที่ทั้งหมด 26,849 ตารางกิโลเมตร มีประชากรกว่า 6.6 ล้านคน ซึ่งถือว่าเป็นเขตปกครองระดับจังหวัดที่มีประชากรหนาแน่นที่สุดในมณฑลกุ้ยโจว

ค่า

📍 บริการอาหารค่ำ ณ ภัตตาคาร

ที่พัก **YONG LI HOTEL** ระดับ 4 ดาวหรือเทียบเท่า



เช้า

101 บริการอาหารเช้า ณ ห้องอาหารของโรงแรม

นำท่านเดินทางสู่ **อุทยานกุหลาบพันปี** (ใช้เวลาประมาณ 1 ชั่วโมง) ตั้งอยู่ในเมืองปี้เจีย ทางทิศตะวันตกของมณฑลกุ้ยโจว เป็นสถานที่ท่องเที่ยวระดับชาติ 5A โดยมีพื้นที่ 125.8 ตารางกิโลเมตร

ได้ชื่อว่าเป็นสถานที่ชมดอกกุหลาบพันปี หรือ ที่รู้จักกันในชื่อว่า ดอกอะซาเลีย ที่ใหญ่ที่สุดในประเทศ มีดอกกุหลาบพันปีให้เราเที่ยวชมมากมายกว่า 41 สายพันธุ์ และยังมีสายพันธุ์ย่อยๆ อีกมากกว่า 70 สายพันธุ์



กลางวัน

101 บริการอาหารกลางวัน ณ ภัตตาคาร

ให้ท่านเพลิดเพลินกับการเที่ยวชมความงดงามของดอกกุหลาบพันปีในอุทยาน ในทุกๆฤดูใบไม้ผลิ ทั้งๆที่เขาจะถูกปกคลุมไปด้วยดอกกุหลาบพันปีหลากสีสัน ทั้งสีม่วง, สีแดง, ชมพู, ขาวที่พากันบานสะพรั่งละลานตา



ได้เวลาสมควรนำท่านเดินทางสู่เมืองกู่หยาง (ใช้เวลาประมาณ 2 ชั่วโมง 30 นาที)

ค่ำ

📍 บริการอาหารค่ำ ณ ภัตตาคาร

ที่พัก **RAMADA ENCORE HOTEL** ระดับ 4 ดาว หรือ เทียบเท่า



วันที่ห้า

เมืองโบราณซิงเหยียน - รถไฟความเร็วสูง - Cunming - ชุมประตุม้าทองไก่อมรดก - ถนนคนเดินจินปี้ลู่ - POPMART - ตลาดหนานเฉิง

📍(B/L/D)

เช้า

📍 บริการอาหารเช้า ณ ห้องอาหารของโรงแรม

นำท่านเดินทางไปเที่ยวชม **เมืองโบราณซิงเหยียน** 1 ใน 4 เมืองโบราณที่สวยงามที่สุดของมณฑลกุ้ยโจว

เมืองโบราณแห่งนี้ล้อมรอบด้วยภูเขาและแม่น้ำ ครอบคลุมพื้นที่ประมาณ 3 ล้านตารางเมตร มีถนนและตรอกซอกซอยที่สร้างจากหินสีน้ำเงินและบ้านเรือน วัด ห้องโถงบรรพบุรุษ และอาคารโบราณต่างๆ รูปแบบประวัติศาสตร์ของเมืองโบราณที่สวยงาม ที่ยังคงรักษารูปแบบสถาปัตยกรรมของราชวงศ์หมิงและราชวงศ์ซิง ไว้เป็นอย่างดี โดยเฉพาะศิลปะการแกะสลักไม้ และหินอันมีเสน่ห์อันและเป็นเอกลักษณ์ของที่นี่....



กลางวัน

📍 บริการอาหารกลางวัน ณ ภัตตาคาร

นำท่านเดินทางไปยังสถานีรถไฟปี่เจียเพื่อเดินทางกลับสู่ **คุนหมิง**

14.15 น.

ออกเดินทางกลับสู่นครคุนหมิงด้วยรถไฟความเร็วสูง **ขบวนที่ G 2987**

ขอแนะนำสำหรับการเดินทางด้วยรถไฟความเร็วสูง : แนะนำให้ทุกท่านใช้กระเป๋าสัมภาระขนาดไม่เกิน 24 นิ้ว เพื่อความสะดวกต่อการเดินทาง **ไม่มีเจ้าหน้าที่ให้บริการหรือช่วยยกกระเป๋า** ทุกท่านต้องดูแลกระเป๋าสัมภาระของตัวเอง

17.03 น.

เดินทางถึงคุนหมิงแล้ว นำท่านไปยังภัตตาคาร

ค่ำ

📍 บริการอาหารค่ำ ณ ภัตตาคาร

นำท่านชม **ซุ้มประตูม้าทองและซุ้มประตูไก่อมรกต** ซึ่งภาษาจีนเรียกว่าจินหม่าและปี้จี ก็คือ “ถนน (ม้า)ทอง (ไก่อ)มรกต” เริ่มสร้างขึ้นในรัชศกชวเต๋อราชวงศ์หมิง ถึงปัจจุบันนี้มีประวัติร่วม 400 ปี ลวดลายซุ้มจินหม่าปี้จีเป็นตราสัญลักษณ์ของนครคุนหมิงอิสระช้อปปิ้ง ณ **ถนนคนเดินจินปี้สู่วิ** ไกกลางเมืองคุนหมิง แหล่งเสื้อผ้าแบรนด์เนมทั้งของจีนและต่างประเทศ รวมถึง **POPMART** และ **ตลาดหนานเจียง** ตั้งอยู่กลางใจเมืองคุนหมิง แหล่งรวมอาหารอร่อยนานาชนิด ไม่ว่าจะเป็นกึ่งแคร์รี่ฟิช ทาโกะยากิ เบียร์ ชาข้าว หรือบาร์บีคิวจีน ฯลฯ เรียกได้ว่ามีครบทุกความอร่อยให้ท่านได้ลิ้มลอง อิสระเลือกช้อปปิ้งได้ตามอัธยาศัย

ที่พัก **DYNASTY INTERNATIONAL HOTEL** ระดับ 4 ดาวหรือเทียบเท่า



วันที่หก

วัดผานหลง - สนามบินคุนหมิงฉางสู่ย - สนามบินสุวรรณภูมิ

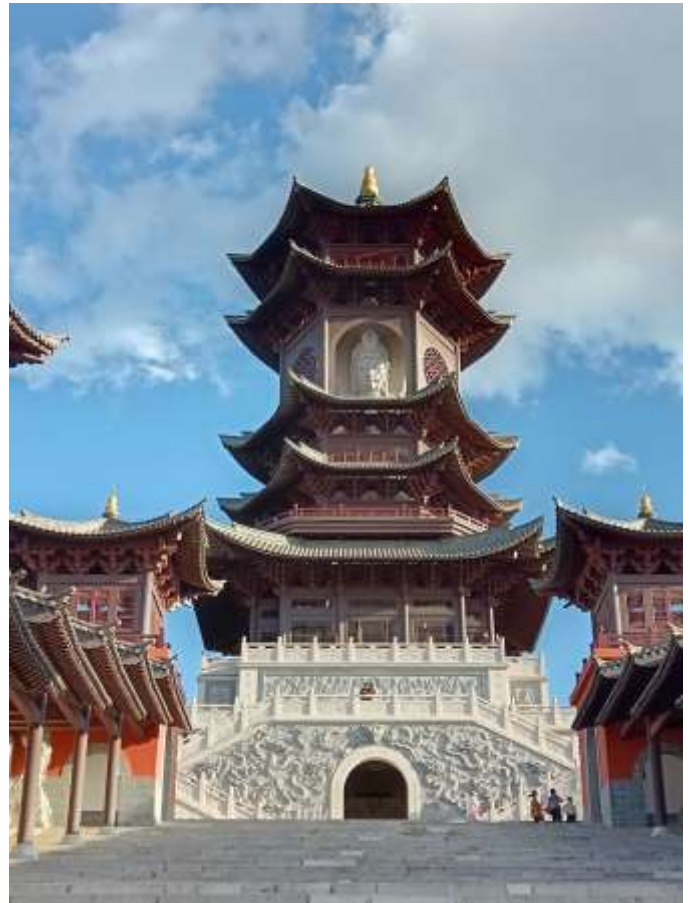
📍(B/L)

เช้า

📍 บริการอาหารเช้า ณ ห้องอาหารของโรงแรม

นำท่านเดินทางสู่ **วัดผานหลง** หรือวัดมังกร วัดพุทธที่สำคัญของคุนหมิงสร้างขึ้นในปี ค.ศ.1347 โดยพระภิกษุเหลียนเฟิง ตามตำนานพระเหลียนเฟิงเดินทางมาที่ภูเขามานหลงเพื่อเลือกสถานที่เมื่อเห็นภูเขาสูงตระหง่านและภูมิประเทศกว้างใหญ่ จึงได้เลือกที่นี่สร้างวัดขึ้น ส่วนชื่อ “ผานหลง” แปลว่า “มังกรชด” ซึ่งได้มาจากตำนานที่ว่าครั้งหนึ่งมังกรชดตัว รอบพระเจดีย์เพื่อป้องกันเจดีย์จากอันตราย ภายในพื้นที่วัด ประกอบด้วยวิหาร, ศาลา, เจดีย์, หอระฆังและหอกลอง,และวิหารเจ้าแม่กวนอิม ในแบบสถาปัตยกรรมจีนดั้งเดิม ด้วยความเป็นวัดเก่าแก่มีประวัติความเป็นมา

ยาวนาน คนจีนท้องถิ่นเคารพนับถือมาสดมนต์ขอพรรุ่นต่อรุ่น โดยเฉพาะนักธุรกิจจะต้องมาขอพรให้ทำธุรกิจได้ราบรื่น รุ่งเรืองร่ำรวย และประสบความสำเร็จ รวมทั้งขอพรในเรื่องสุขภาพ และความเมตตาจากองค์เจ้าแม่กวนอิม



กลางวัน

📍 บริการอาหารกลางวัน ณ ภัตตาคาร

.....ได้เวลาสมควรนำท่านเดินทางไปยัง **สนามบินคุนหมิงฉางสุ่ย**

18.10 น. ออกเดินทางกลับโดยเที่ยวบินที่ **MU9613** บริการอาหารและเครื่องดื่ม

20.10 น. เดินทางถึง **สนามบินสุวรรณภูมิ กรุงเทพฯ** โดยสวัสดิภาพและความประทับใจ

คุณหมิง ผิงป่า ปีเจี๋ย 6 วัน 5 คืน

CHINA EASTERN AIRLINES (MU)

อัตรานี้รวม

1. ตัวเครื่องบินเส้นทาง กรุงเทพฯ-คุณหมิง -กรุงเทพฯ
กระเป๋าสัมภาระน้ำหนักไม่เกิน 23 กก. และ กระเป๋าถือขึ้นเครื่องบิน 1 ใบน้ำหนักไม่เกิน 5 กก.
2. ที่พักโรงแรมตามรายการ พักห้องละ 2-3 ท่าน
3. อาหารตามที่ระบุในรายการ (สงวนสิทธิ์ในการสลับมื้อหรือเปลี่ยนแปลงเมนูตามสถานการณ์)
4. ค่ารถโค้ชนำเที่ยวตามที่ระบุในรายการ
5. ค่ารถไฟความเร็วสูง 2 เที่ยว (คุณหมิง - กวนหลิง // ปีเจี๋ย - คุณหมิง)
6. ค่าธรรมเนียมเข้าชมสถานที่
7. ค่าน้ำดื่มบนรถวันละ 1 ขวด/ท่าน
8. ค่าทิปไกด์ท้องถิ่น, คนขับรถ และหัวหน้าทัวร์
9. **ค่าประกันภัยอุบัติเหตุระหว่างการเดินทางวงเงิน 1 ล้านบาท** (เงื่อนไขเป็นไปตามกรมธรรม์)

อัตรานี้ไม่รวม

1. ค่าใช้จ่ายส่วนตัว เช่น อาหารและเครื่องดื่มที่สั่งเพิ่มพิเศษ, โทรศัพท์, โทรสาร, อินเทอร์เน็ต, มินิบาร์และอื่นๆที่ไม่ได้ระบุในรายการ
2. ค่าส่วนต่างน้ำหนักกระเป๋าสัมภาระเกิน 23กก.
3. ค่าภาษีมูลค่าเพิ่ม 7% และ ภาษีบริการ 3%(กรณีนิติบุคคล)
4. ค่าใช้จ่ายอันเกิดจากความล่าช้าของสายการบิน, อุบัติภัยทางธรรมชาติ, การประท้วง, การก่อกองการจลาจล, การนัดหยุดงาน, ซึ่งอยู่เหนือความควบคุมของบริษัท
5. ค่าใช้จ่ายอันเกิดจากการถูกปฏิเสธไม่ให้ออก และเข้าเมืองจากเจ้าหน้าที่ตรวจคนเข้าเมือง เจ้าหน้าที่กรมแรงงานทั้งในประเทศไทย และต่างประเทศ ซึ่งอยู่นอกเหนือความควบคุมของบริษัท

เงื่อนไขการจอง

1. กรุณาวางเงินมัดจำท่านละ 10,000 บาทภายใน 3 วันหลังการจอง
2. **ค่าทัวร์ส่วนที่เหลือชำระ 30 วันก่อนเดินทาง (นับรวมวันเสาร์และวันอาทิตย์)**
3. กรณีจองน้อยกว่าวันเดินทาง 30 วัน บริษัท ขอสงวนสิทธิ์เก็บค่าทัวร์เต็มจำนวนในวันที่จองเท่านั้น
4. กรณีที่ท่านชำระค่าทัวร์ทั้งหมดแล้ว หรือบางส่วนบริษัท ถือว่าท่านได้ยอมรับเงื่อนไขและข้อตกลงต่างที่ได้ระบุไว้ทั้งหมดนี้แล้ว

เงื่อนไขการยกเลิกการเดินทาง

1. แจ้งยกเลิกก่อนการเดินทางล่วงหน้า 30 วันขึ้นไป (นับรวมเสาร์-อาทิตย์) ก่อนวันนำเที่ยว คืนเงินทั้งหมดที่เหลือหลังหักค่าใช้จ่ายที่เกิดขึ้นจริง เช่นค่าวีซ่า ค่ามัดจำบัตรโดยสารของสายการบิน และค่าใช้จ่ายที่จำเป็นอื่นๆ

2. แจ้งยกเลิกก่อนการเดินทาง 15-29 วันก่อนวันนำเที่ยว คืนเงิน 50 % ของค่าทัวร์ ในทุกรณี
3. แจ้งยกเลิกก่อนเดินทาง 0-14 วัน ก่อนวันนำเที่ยว ขอสงวนสิทธิ์เก็บเงินค่าทัวร์ทั้งหมดในทุกรณี

เงื่อนไขการออกเดินทาง

1. **คณะเดินทางจำเป็นต้องมีขั้นต่ำ 20 ท่าน** หากต่ำกว่ากำหนด คณะจะไม่สามารถเดินทางได้ แต่หากผู้เดินทางทุกท่านยินดีที่จะชำระค่าบริการเพิ่มเพื่อให้คณะออกเดินทางได้ ทางบริษัทยินดีที่จะประสานงาน เพื่อให้ทุกท่านเดินทางตามความประสงค์ต่อไป และทางบริษัทขอสงวนสิทธิ์ในการงดออกเดินทาง หรือ เลื่อนการเดินทางไปในพีรียัดวันอื่นต่อไป โดยทางบริษัท จะแจ้งให้ท่านทราบล่วงหน้าอย่างน้อย 10 วันก่อนเดินทางเพื่อวางแผนการเดินทางใหม่อีกครั้ง ทั้งนี้ กรุณาอย่าเพิ่งคอนเฟิร์มผลงาน
2. บริษัทขอสงวนสิทธิ์ในการเก็บค่าใช้จ่ายทั้งหมด กรณีที่ท่านยกเลิกการเดินทางและมีผลให้คณะเดินทางไม่ครบตามจำนวนที่บริษัท กำหนดไว้ (15 ท่าน) เนื่องจากเกิดความเสียหายต่อทางบริษัท และผู้เดินทางคนอื่นๆ ในคณะเดียวกัน บริษัทต้องนำไปชำระค่าเสียหายต่างๆจากการยกเลิกของท่าน

เงื่อนไขอื่น ๆ

1. รายการและราคาสามารถเปลี่ยนแปลงได้ตามเหมาะสมโดยไม่ต้องแจ้งให้ทราบล่วงหน้าขึ้นอยู่กับประกาศเปลี่ยนแปลง ราคาของสายการบินและอัตราแลกเปลี่ยน
2. หากท่านถูกปฏิเสธการเข้า – ออกเมืองด้วยเหตุผลทางการเมือง หรือเหตุผลใดๆก็ตาม ซึ่งอยู่นอกเหนือความรับผิดชอบของบริษัทฯ บริษัทฯไม่คืนเงิน และไม่มีการจ่ายค่าชดเชยให้แก่ท่าน ไม่ว่ากรณีใดๆ (ไม่ว่าทั้งหมดหรือบางส่วน) รวมทั้งเหตุสุดวิสัย เช่น ภัยธรรมชาติต่างๆ การนัดหยุดงาน, การสไตรค์, ปัญหาอันเนื่องมาจากสุขภาพส่วนบุคคล, ปัญหาความล่าช้าของสายการบิน, การยกเลิกเที่ยวบินหรือการเปลี่ยนแปลงเที่ยวบินอันเนื่องมาจากสายการบิน
3. ค่าบริการที่ท่านชำระเป็นการชำระแบบเหมาขาด และบริษัทได้ชำระให้กับตัวแทนแต่ละแห่งแบบเหมาขาดเช่นกัน หากท่านมิได้ท่องเที่ยวตามรายการ หรือไม่ใช้บริการส่วนหนึ่งส่วนใด ท่านจะขอค่าบริการคืนไม่ได้
4. **กรุ๊ปที่เดินทางช่วงหน้าเทศกาลที่ต้องการรันเต็มมัดจำกับสายการบิน หรือผ่านตัวแทนทั้งในและต่างประเทศ รวมไปถึงเที่ยวบินพิเศษ Charter flight, Extra flight จะไม่มีการคืนเงินมัดจำหรือเงินค่าทัวร์ทั้งหมด**
5. สำหรับท่านที่จะออกตัวเครื่องบินภายในประเทศ, ตั๋วรถไฟ, ตั๋วรถทัวร์ กรุณาสอบถามเจ้าหน้าที่ทุกครั้งก่อนทำการออกตัว เพื่อยืนยันว่าทัวร์คณะที่ท่านจองไว้สามารถออกเดินทางได้หรือไม่ หรือสายการบินมีการปรับเปลี่ยนเที่ยวบิน หรือเวลาบินหรือไม่ หากท่านออกบัตรโดยสารโดยไม่ได้รับการยืนยันจากบริษัทฯ แล้วปรากฏว่าทัวร์คณะนั้นยกเลิก หรือสายการบินเปลี่ยนแปลงเวลาบิน และเที่ยวบิน บริษัทฯไม่รับผิดชอบค่าใช้จ่ายใดๆ เพราะถือว่าท่านได้ยอมรับเงื่อนไขดังกล่าวแล้ว
6. กรุณาตรวจสอบพาสปอร์ตของท่านก่อนออกเดินทางทุกครั้งว่า หนังสือเดินทางต้องไม่มีการชำรุด เปียกน้ำ การขีดเขียนรูปต่างๆ หรือมีตราประทับลวดลายการ์ตูน ที่ไม่ใช่การประทับตราอย่างเป็นทางการของประเทศนั้นๆ หากเจ้าหน้าที่ตรวจคนเข้าเมืองปฏิเสธการเข้าหรือ ออกเมืองของท่าน ทางบริษัทไม่รับผิดชอบใดๆทั้งสิ้น
7. กรณีที่มี “คดีความ” ที่ไม่อนุญาตให้เดินทางออกนอกประเทศได้ กรุณาตรวจสอบก่อนการจองทัวร์ว่าท่านสามารถเดินทางออกประเทศได้หรือไม่ ซึ่งเป็นสิ่งที่อยู่นอกเหนือการควบคุมของบริษัทฯ ถ้าไม่สามารถเดินทางได้ ทางบริษัทไม่ขอรับผิดชอบใดๆทั้งสิ้น
8. กรณีหญิงตั้งครรภ์ เดินทาง ท่านต้องมีใบรับรองแพทย์ระบุชัดเจนว่าสามารถเดินทางออกนอกประเทศได้

รวมถึงอายุครรภ์ที่ชัดเจน ซึ่งเป็นสิ่งที่ยอยู่นอกเหนือการควบคุมของบริษัท ทางบริษัทไม่ขอรับผิดชอบใดๆ ทั้งสิ้น

9. **เมื่อท่านตกลงชำระเงินมัดจำหรือค่าทัวร์ทั้งหมดกับทางบริษัทฯ แล้วทางบริษัทฯจะถือว่าท่านได้ยอมรับเงื่อนไขและข้อตกลงต่าง ๆ ทั้งหมด**

ข้อมูลเพิ่มเติมเรื่องตัวเครื่องบิน

1. ในการเดินทางเป็นหมู่คณะ ผู้โดยสารจะต้องเดินทางไป-กลับพร้อมกัน หากต้องการเคลื่อนวันเดินทางกลับ ท่านจะต้องชำระค่าใช้จ่ายส่วนต่างที่สายการบิน และบริษัททัวร์เรียกเก็บ
2. การจัดที่นั่งของกรุ๊ป เป็นไปโดยสายการบินเป็นผู้กำหนด ซึ่งทางบริษัทฯ ไม่สามารถเข้าไปแทรกแซงได้
3. ในกรณียกเลิกการเดินทาง และได้ดำเนินการ ออกตัวเครื่องบินไปแล้ว (กรณีที่คุณสามารถทำ REFUND ได้) ผู้เดินทางต้องรอ REFUND ตามระบบของสายการบินเท่านั้น

ข้อมูลเพิ่มเติมเรื่องโรงแรมที่พัก

1. เนื่องจากการวางแผนห้องพักของแต่ละโรงแรมแตกต่างกัน จึงอาจทำให้ห้องพักแบบห้องเดี่ยว (Single) และห้องคู่ (Twin/Double) และห้องพักแบบ 3 ท่าน (Triple Room) ห้องพักอาจจะไม่ติดกัน
2. กรณีที่มีงานจัดประชุมนานาชาติ (Trade Fair) หรือเทศกาล เป็นผลให้ค่าโรงแรมสูงขึ้นมากและห้องพักอาจเต็ม บริษัทฯ ขอสงวนสิทธิ์ในการ ปรับเปลี่ยนเพื่อให้เกิดความเหมาะสม

การเดินทางเป็นครอบครัว

- หากท่านเดินทางเป็นครอบครัวใหญ่ หรือเดินทางพร้อมสมาชิกในครอบครัวที่ต้องได้รับการดูแลเป็นพิเศษ (Wheelchair), เด็ก, และผู้สูงอายุ มีโรคประจำตัว ไม่สะดวกในการเดินทางท่องเที่ยวติดต่อกัน ท่านและครอบครัวต้องให้การดูแลสมาชิกภายในครอบครัวของท่านเอง เนื่องจากการเดินทางเป็นหมู่คณะ หัวหน้าทัวร์มีความจำเป็นต้องดูแลคณะทัวร์ทั้งหมด

ความรับผิดชอบ

- บริษัทเป็นเพียงตัวแทนการท่องเที่ยว สายการบิน และตัวแทนการท่องเที่ยวในต่างประเทศซึ่งไม่อาจรับผิดชอบต่อความเสียหายต่างๆ ที่อยู่เหนือการควบคุมของเจ้าหน้าที่บริษัทฯ อาทิ การนัดหยุดงาน การจลาจล เปลี่ยนแปลงเที่ยวบินหรือกำหนดเวลาในตารางบิน ภัยธรรมชาติ ฯลฯ หรือค่าใช้จ่ายเพิ่มเติมที่เกิดขึ้น ทั้งทางตรง หรือทางอ้อม เช่น การเจ็บป่วย การถูกทำร้าย การสูญหาย ความล่าช้า หรือจากอุบัติเหตุต่างๆ ฯลฯ หรือต่อการตอบปฎิเสธการเข้าและออกเมืองของเจ้าหน้าที่ตรวจคนเข้าหรือออกเมือง อันเนื่องมาจากมีสิ่งผิดกฎหมาย หรือเอกสารการเดินทางไม่ถูกต้อง หรือการถูกปฏิเสธในกรณีอื่นๆ